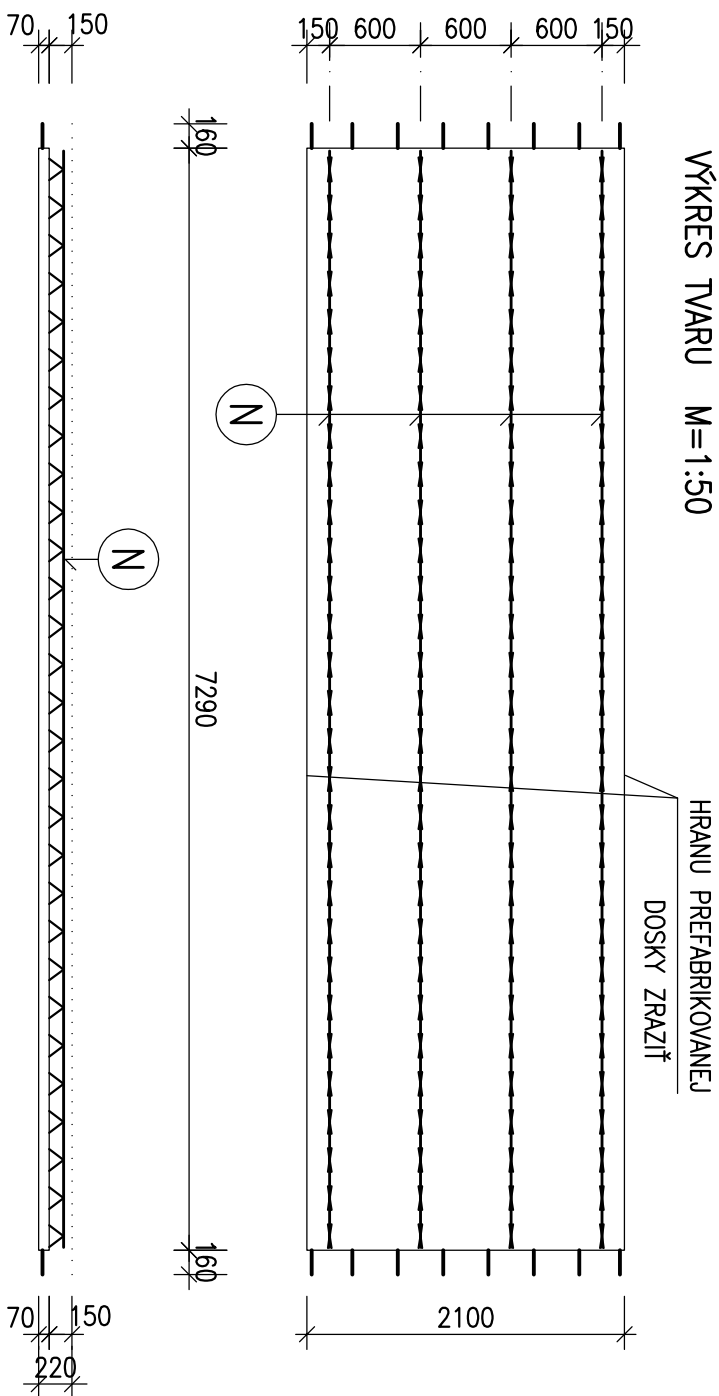


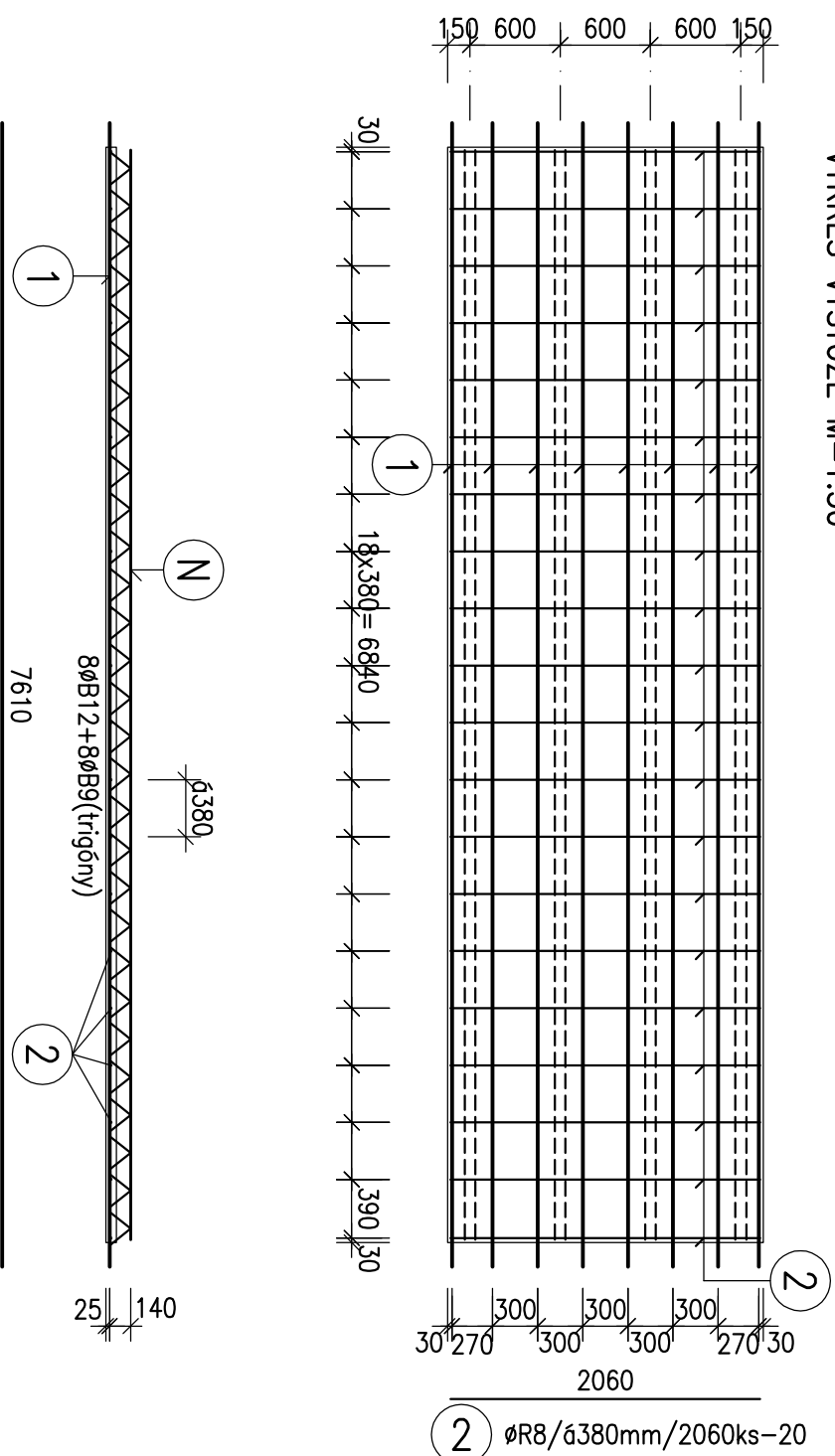
(B11) KS-5+5

KS-5+5

VÝKRES TVARU M=1:50



VÝKRES VÝSTUŽE M=1:50



VÝPIS VÝSTUŽE

OZNAČENIE PRVKU	ČÍSLO POLOŽKY	PRIEMER PRUTU Ø (mm)	DLŽKA PRUTU (m)	POČET (ks)	CELKOVÁ DLŽKA V 'm			
					B8	B10	B12	B14
B11	1	B12	7,61	8			60,88	
	2	B8	2,06	20	41,20			
					0			0
SPOLU				'm	41,20	0,00	60,88	0,00
				kg/'m	0,395	0,617	0,888	1,208
				kg	16,27	0,00	54,06	0,00
				HMOTNOSŤ VÝST. SPOLU v kg				70,34

BETÓN : STN EN206-1-C35/45-XC1(SK)-Cl 0,4-D_{max}16-S3
 OCEL : akost B500 B (10 505-R) max. vodný súčiniteľ 0,5
 Nominálne krytie výstuže: 20 mm—predos doska

OBJEM DOSKY: 1,072 m3	HRÚBKA DOSKY: 70 mm
HMOTNOSŤ: 2.679 kg	PRESAH NOSNIKA NAD DOSKOU: 100 mm

Poznámky:

- PRUTY SÚ KÓTOVANÉ NA OSI PRUTOV

(N) NOSNIK Z 15 1200 D (PD 15), DĹŽKA NOSNIKA – 7,25 m, POČET PRE JEDNU DOSKU – 4 KS

Podľa STN 920201-2 tab. 1 navrhované stropné dosky spadajú pod PU III a musia vykazovať požiarnu odolnosť minimálne 45 min. (viď skladbu stropov)

PREFA STROP-FILIGRÁNOVÉ DOSKY hr.: 70mm

Hlavný inžinier projektu:	Zodpovedný projektant:	Vypracoval:
Ing. arch. TRYLČ Ivan	Ing. BEŤKO Ľudovít	MUŠUTA Miroslav <i>Mušuta</i>
Miesto stavby: MARTIN, areál UNM		
Investor: UNIVERZITNÁ NEMOCNICA MARTIN, Kolárova 2, Martin		
Akcia:		
UNM DOSTAVBA 6. PAVILÓNU		
Časť:		
Objekt:		
Príloha:		
VÝKRES TVARU A VÝSTUŽE STROPNEJ DOSKY B11		
<div style="text-align: right;"> Betko-PUF Stavba starieb Š. Moyzeša 5517/11 RÍŽOMBROK tel.č.:+421 903 532 533 </div>		
Formát:	2 A4	
Dátum:	jún 2016	
Číslo zázozky:	16-202-PUF	
Stupeň:	OP	
Profesia :	ST	
Mierka:	Číslo prílohy:	
1:50	B11	